



언어교육 전문가를 위한

한국멀티미디어언어교육학회 25주년기념 특별기획



디지털 리터러시 아카데미 5월 강좌 안내

[이슈포럼] 5/13 (금) 7:30pm

[정보동향] 5/23 (월) 7:30pm

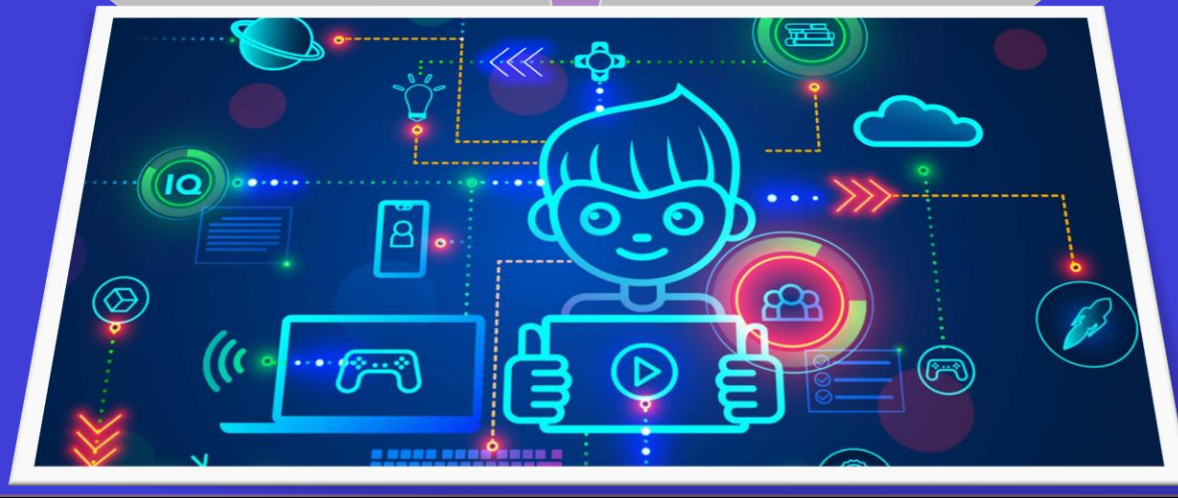
[정보동향]
K-에듀통합 플랫폼과
미래교육

E-LEARNING
VECTOR ILLUSTRATION

진행: 박기현

[교육 워크숍]
아동영어를 보면 미래의
영어학습 방향이 보인다

진행: 그레이스 김





언어교육 전문가를 위한

한국멀티미디어언어교육학회 25주년기념 특별기획



디지털 리터러시 아카데미 5월 강좌 안내

[이슈포럼] 5/13 (금) 7:30pm

[정보동향] 5/23 (월) 7:30pm

강사명: 박기현



- 건국대학교, 가천대학교 겸임교수
- IR-52 장영실상
- 2019 SW산업발전유공자장관표창 (과학기술정보통신부)
- 2021 과학의날국무총리표창
- ISO/IEC JTC1 SC36 국제전문위원
- 교육학술정보원(KERIS) 표준개발위원

교육부에서 추진하고 있는 **K-에듀 통합플랫폼**은 교사와 학생이 민간, 공공의 경계를 넘어 필요한 디지털 교육자료를 이용하고 인공지능 기술로 맞춤형 학습지원까지 가능한 **통합 교육 플랫폼**입니다.

K-에듀 통합플랫폼에 대해 살펴보고 **미래교육의 방향성**에 대해 알아보고자 합니다.

강사명: 그레이스 김



- 중앙대학교 교육대학원 겸임교수
- (주) 잉글리시헌트 상무이사
- 교육부 주관 EBS 인공지능 학습 메이트
- AI 팽독 콘텐츠 개발
- EBS Lang 초목달 기획, 집필 및 강의
- EBSe 교과서 영어 초등 3, 4학년 총괄기획

“최근 아동영어 프로그램의 트렌드는 **AI 기반 에듀테크 플랫폼**의 활용입니다. 그에 따라 학습자 데이터를 기반으로 **초개인화, 음성인식, 메타인지, 메타버스**를 활용한 다양한 AI 영어교육 서비스들이 빠르게 확산되고 있습니다.

EBS 영어 말하기 학습 서비스인 **AI 팽독** 사례 등을 통해 **최근 아동영어 분야의 산업 동향**을 살펴보고, 현재 활용되고 있는 다양한 AI 기술들이 미래의 영어학습에 유의미한 정보를 제공하는 기술로 활용될 수 있을 지 **미래 영어학습 방향**을 전망해 봅니다.”